

プレゼンテーションの基本について

ITI Study Club 北海道 First
Director 上浦庸司

ITI Study Club Hokkaido 1st, Sapporo
2011/04/03 SUN

01/01/11



今日のお話

- ・1. プレゼンテーション・ファイルの作り方
- ・2. カメラの設定

発表の最重要事項

- ・聴衆・主催者からの疑問に答えることが出来たかどうか？
- ・スライドファイルはどうやって作るの？
- ・カメラの最適セッティングは？

プレゼンテーション・フォーマット

- ・古典的 4:3 (1.3:1)
- ・新たな規格 16:9 (1.8:1)
- ・Key Noteの場合： スクリーンサイズに合わせる

プレゼンテーション・フォーマット

- Power Pointの場合: $1152\text{pixels}/72\text{dpi}$ (プロジェクターの解像度) $=16\text{inch}*2.54=40.64\text{cm}$
- $648\text{pixels}/72\text{dpi}=9\text{inch}*2.54=22.86\text{cm}$
- $1152*648=74\text{万画素(pixels)}$: XGA相当

ITI

Congress Japan 2011

Yokohama

July 30(Sat)-31(Sun), 2011



パシフィコ横浜の会場

- ・国立大ホール： W18,000 x H9,000 mm (2:1)
- ・A会場 (メインホール)： W13,500 x H7,800 mm (1.7:1)
- ・B会場 (301+302)： W7,000 x 5,400 mm (1.3:1)
- ・C会場 (303+304)： W7,000 x 5,400 mm
- ・D会場 (501)： W7,000 x 5,400 mm
- ・E会場 (502)： W7,000 x 5,400 mm

解像度

- ・スクリーンの解像度：
- ・VGA : $640 * 480 = 30$ 万画素 (pixels)
- ・XGA : $1024 * 768 = 80$ 万画素
- ・SVGA : $1280 * 800 = 100$ 万画素
- ・UXGA : $1920 * 1080 (16:9) = 200$ 万画素
- ・人間の目 : 120万画素

プレゼンテーション

- ・背景の色
- ・フォント、サイズ、色（背景との関係）
- ・Appreciation（感謝）：歯科技工士、歯科衛生士の名前

バックの色

- ・黒、グレー、青

黑



グレーのバツク



Dental technician: Kenji Saito (Kumazawa dental clinic)

青のバック



Hygiene instruction: Aya Iwasawa (Kumazawa dental clinic)

フォント

- Arail
- Verdana
- Helvetica
- Courier
- **Lucida Sans**

文字のサイズ

- 96 Pt (Very Large)
- 72 Pt (large)
- 64 Pt
- 48 Pt
- 36 Pt

文字サイズ

・ 1. 7 行程度 (46Pt, 1920×1080)

・ 2.

・ 3.

・ 4.

・ 5.

・ 6.

・ 7.

フォントの色

	Positive	Negative
Red	Pointing out	Aggressive, Pulse frequency
Blue	Calm	Cold
Greeeeeeeeen	Calm	Aggressive (light green)
Yellow	Signal	Sour

背景とタイトル

背景	タイトル	文字
白い	黒	黒
濃い	黄色、橙、緑	白

背景とタイトル

背景	タイトル	文字
白い	黒	黒
濃い	黄色、橙、緑	白

背景とタイトル

背景	タイトル	文字
白い	黒	黒
濃い	黄色、橙、緑	白

写真の加工

- ・原則しない
- ・色調補正 : 色味を合わせる(Photoshop)
- ・トリミング

色調補正

- ・ Photoshop CS
- ・ イメージ → 色調補正 → カラーの適用

発表時間とスライド枚数

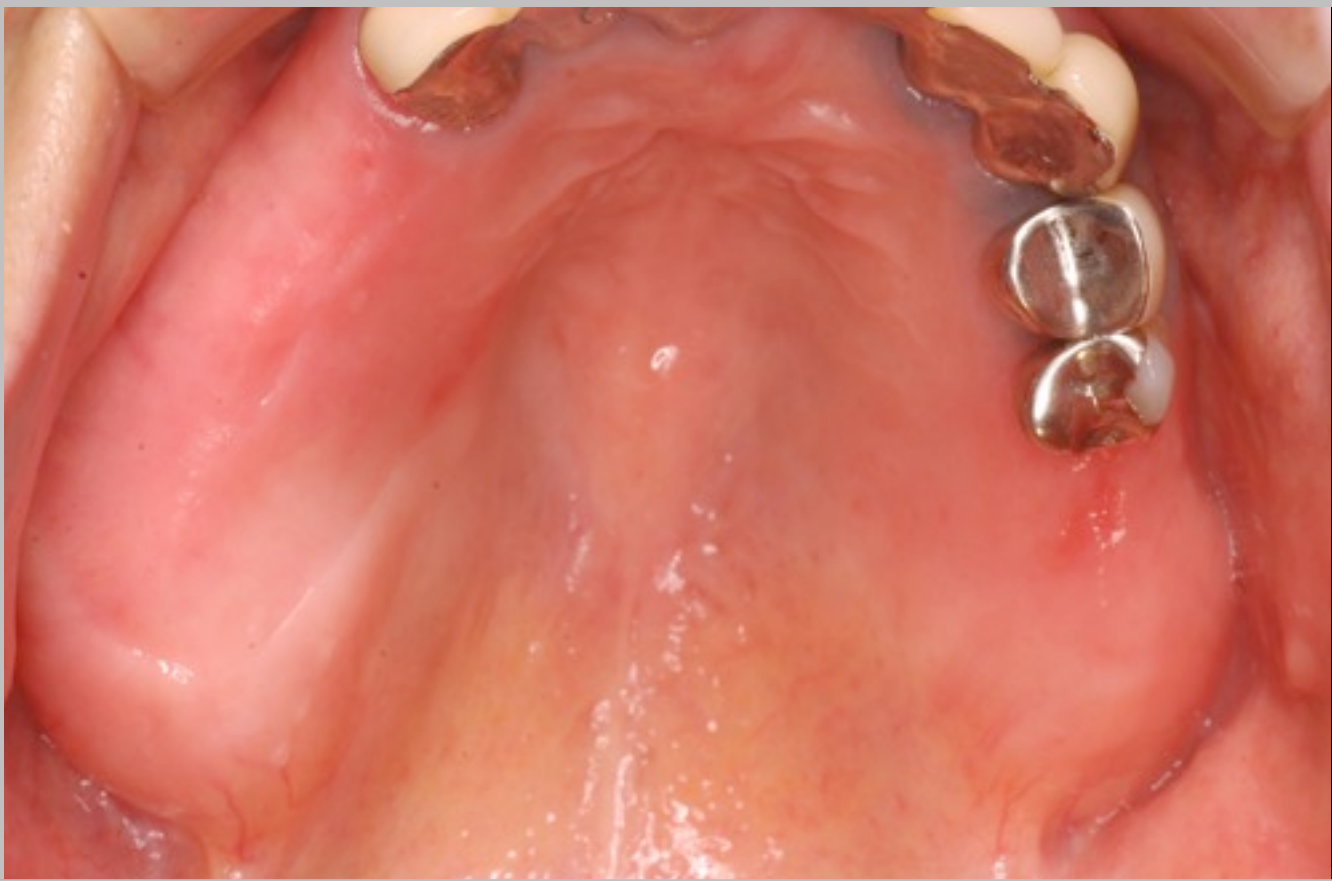
- ・1分：1枚（～2枚まで）

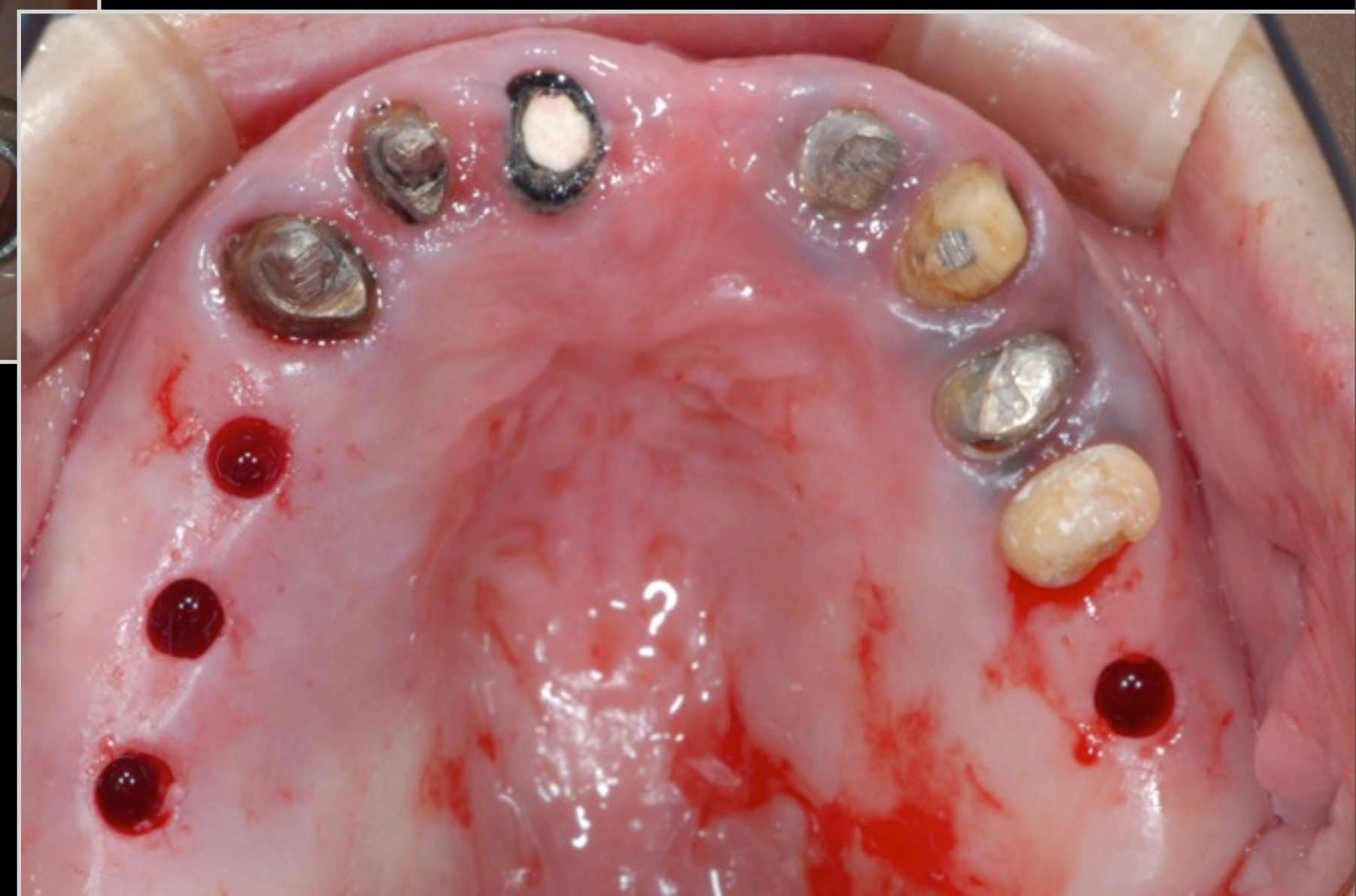
1枚のスライドにおける写真の枚数

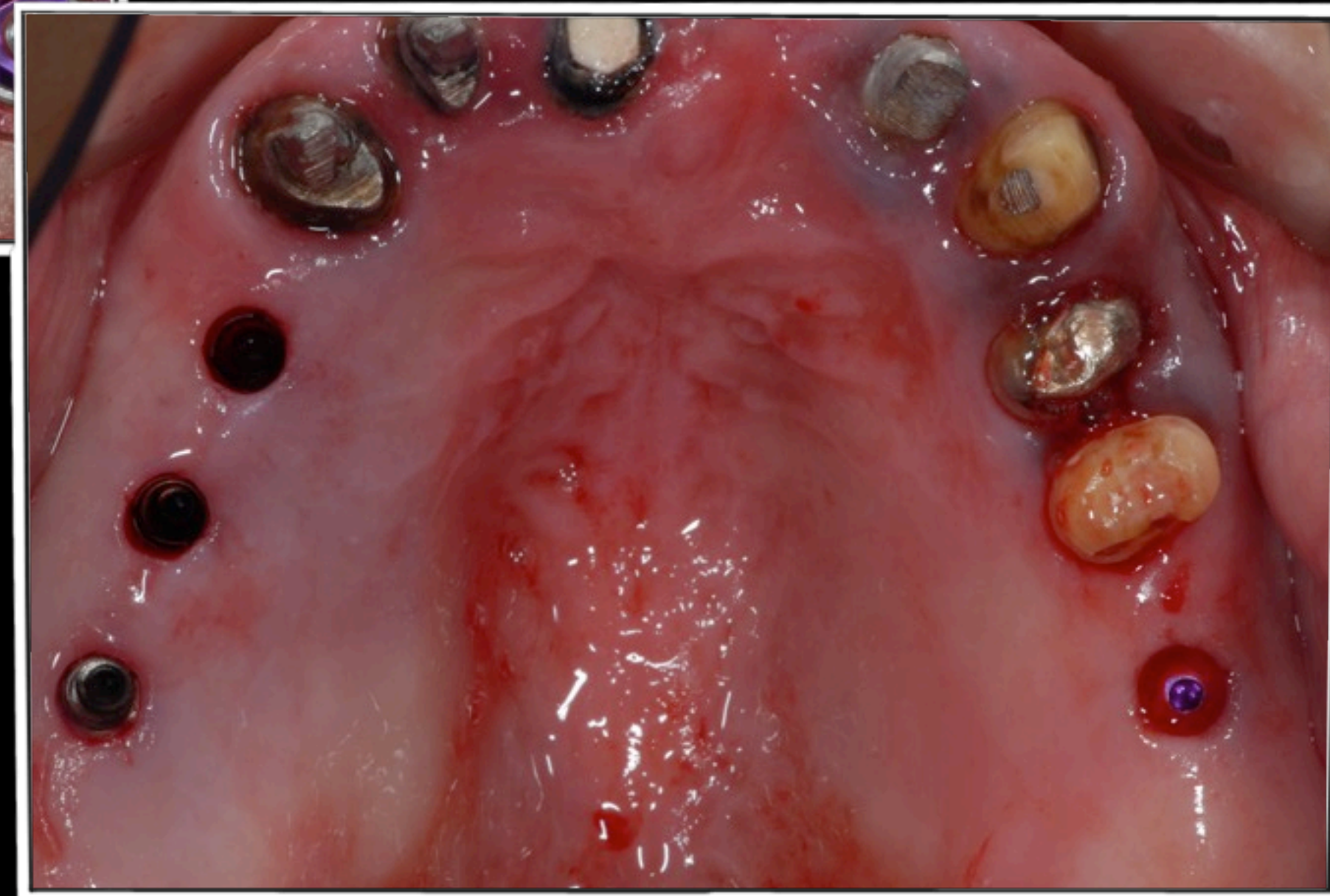
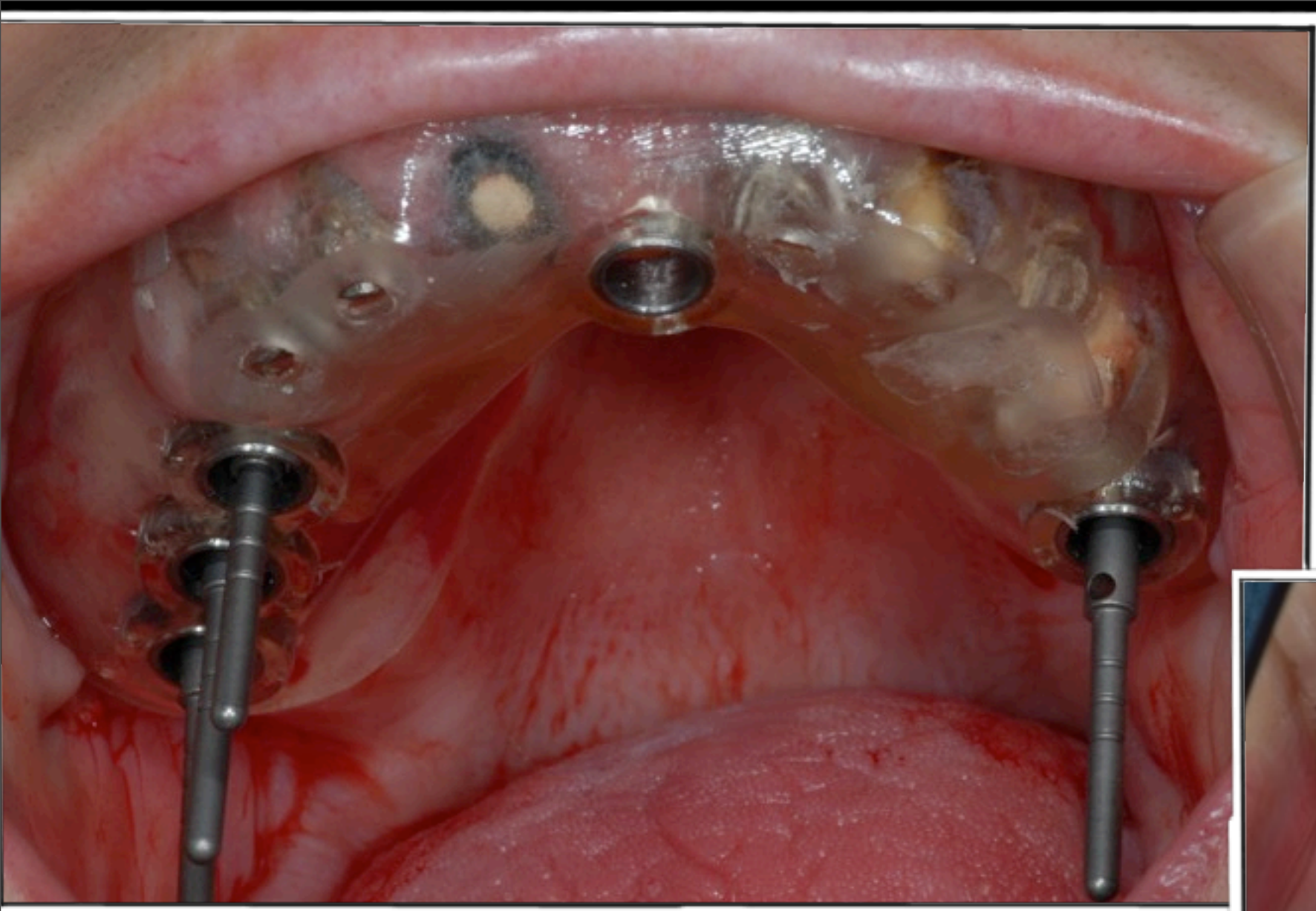
- ・原則1枚
- ・複数の際は左上から右下へ
- ・複数のときは同じサイズ
- ・サイズは正確に揃える

PHASE I

✓ Clinical Exam (Mouth)







口腔内写真の目的

- ・Communication（患者と、歯科医同士）
- ・法律の問題
- ・事故で来院した場合の証拠

カメラの設定

- ・ 写真の加工（フレーミング）
- ・ ホワイトバランス
- ・ Macro Flash
- ・ 解像度
- ・ フォーカス
- ・ 色温度
- ・ キャリブレーション
- ・ フラッシュ
- ・ 撮影法：角度
- ・ まとめ

写真の加工

- ・トリミングしないように撮影する
- ・全体像から近づくと求める画像が得られる
- ・例) 前歯部：×1.6、臼歯部：×1.4、手術部位：
×1.2



前歯部 (×1.6)

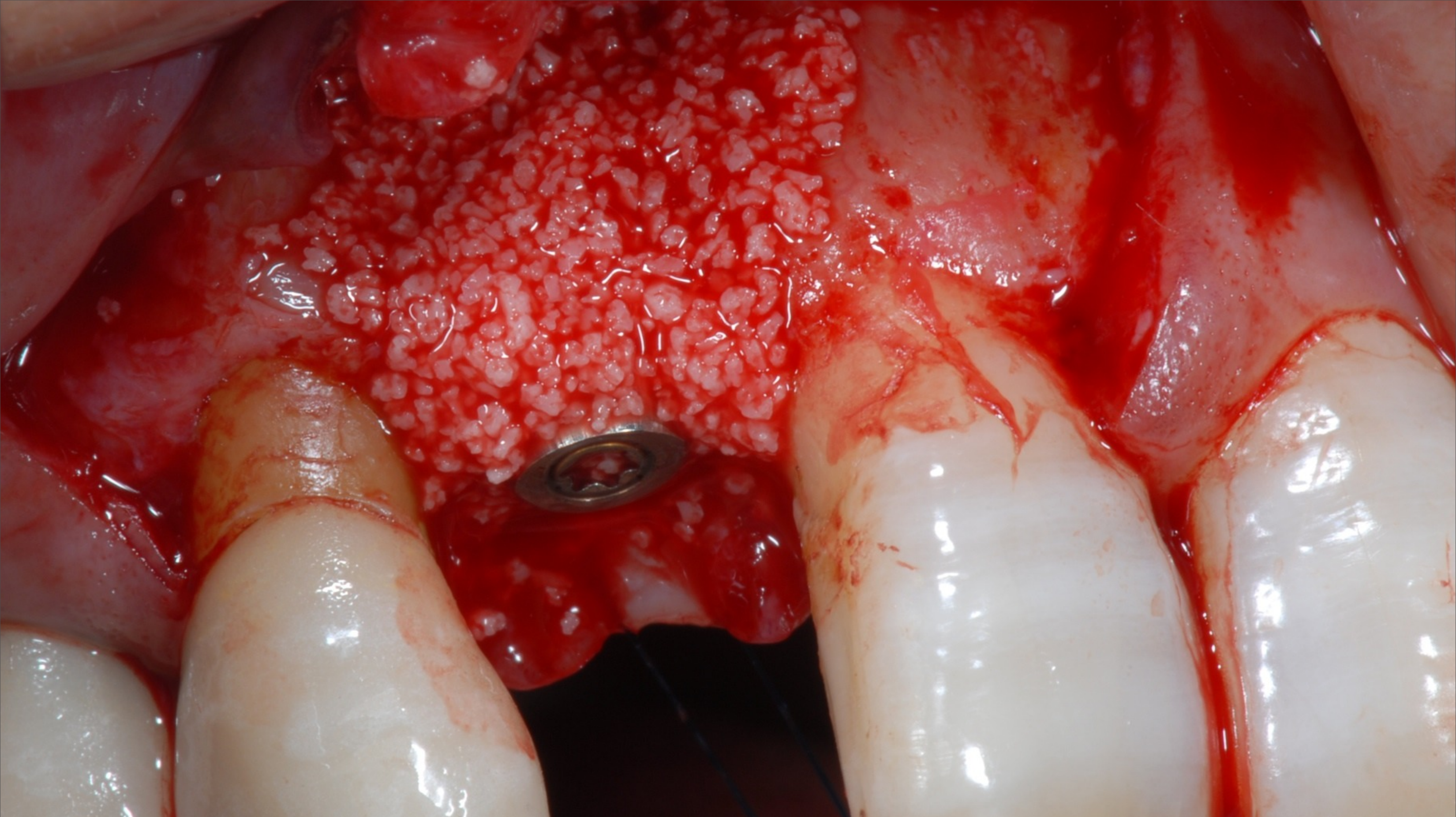
臼齒部 (×1.4)





術中 ×1.2





ホワイトバランス

- AutoまたはFlash

Macro Flash

- TTL
- (暗いとき : Manual ×1)

解像度

- ・スクリーンの解像度：
- ・VGA：640*480 = 30万pixels
- ・XGA：1024*768 = 80万pixels
- ・SVGA：1280*800=100万画素
- ・UXGA：1920*1080=200万画素
- ・人間の目：120万画素

解像度

- ・スクリーンの解像度：
- ・XGA：1024*768 = 80万pixels
- ・スクリーンは72dpi
- ・PPTは96dpi → 解像度を高いものを入れても意味がない

Nikon 200Dの記録画素

- [L] 3872×2592ピクセル
- [M] 2896×1944ピクセル
- [S] 1936×1296ピクセル

壓縮率 (JPEG)

- FINE (1/4)
- NORMAL (1/8)
- BASIC (1/16)

ファイルサイズ

FINE※3	L	約4.8MB	167	約37
	M 2896×1944ピクセル	約2.7MB 画質優先で4.9MB	294	約56
	S	約1.2MB	650	約74
NORMAL※3	L	約2.4MB	332	約54
	M	約1.4MB	578	約74
	S	約0.63MB	1200	約76
BASIC※3	L	約1.2MB	650	約57
	M	約0.7MB	1100	約75
	S	約0.33MB	2200	約76

ファイルサイズと歯科人生？

- ・ 5MB
- ・ 1日 30枚 : 150MB
- ・ 1年 : 40000MB=40GB
- ・ 40年 : 1600GB=1.6TB

×1: 2896×1944ピクセル

×2: 2896×1944ピクセル



×4: 2896×1944ピクセル

ファイルサイズの計算法

- ・ 縦画素数×横画素数×3原色×8bit= bit
- ・ 1ピクセル当たり24ビットのデータが必要
- ・ 1 bit = 8bytes

ファイルサイズの計算法

- ・ 縦画素数×横画素数×3原色×8bit= bit
- ・ 1ピクセル当たり24ビットのデータが必要
- ・ 1 bit = 8bytes
- ・ $2896 \times 1944 \times 3 \times 8 = 1$ 億3512万bit
- ・ 1 億3512万bit $\div 8 \div 4$ (圧縮率FINE)
=422万bytes=4.22MB

解像度：結論！

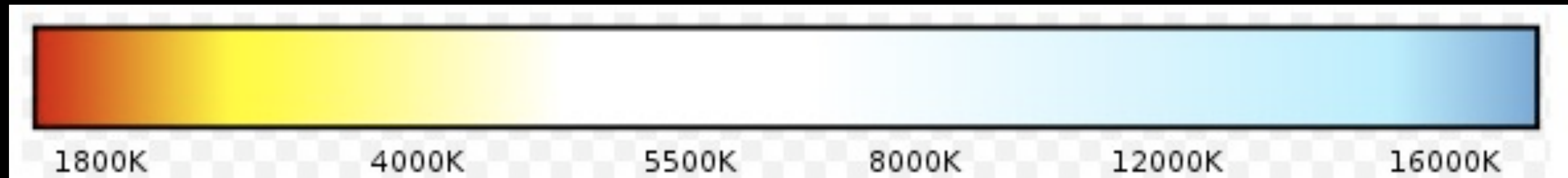
- ・ファイル形式： JPEG （またはRaw)
- ・サイズ： M または L
- ・圧縮形式： Fine または Middle

フォーカス

- ・最大値に：被写界深度を深く
- ・例：Nikon D200 → F40
- ・低くして、意図的に奥をピンぼけに

色温度

- ・青味が強い：Canonは青味強い
- ・太陽光：5500K



写真の設定

- **Quality: JPEG quality 10** (Joint Photographic Experts Group)
- フォーマット・オプション：スタンダード
- アンシャープマスク
- **Image size: 2272*1704pixels=11.1MB**

カメラの角度

- ・90度もしくははやや上方から
- ・歯のボディを狙う





上方から（山崎風）



キャリアブレーション

- ・18%グレーが中立のグレー
- ・上級者向け

フラッシュ

- ・サイド>リング
- ・リングは歯の色が飛んでしまう





リング vs サイド, Canon vs Nikon

リング vs サイド, Canon vs Nikon

Yutaka Sakamoto (Y's dent studio)

リング vs サイド, Canon vs Nikon



Yutaka Sakamoto (Y's dent studio)

リング vs サイド, Canon vs Nikon



Yutaka Sakamoto (Y's dent studio)

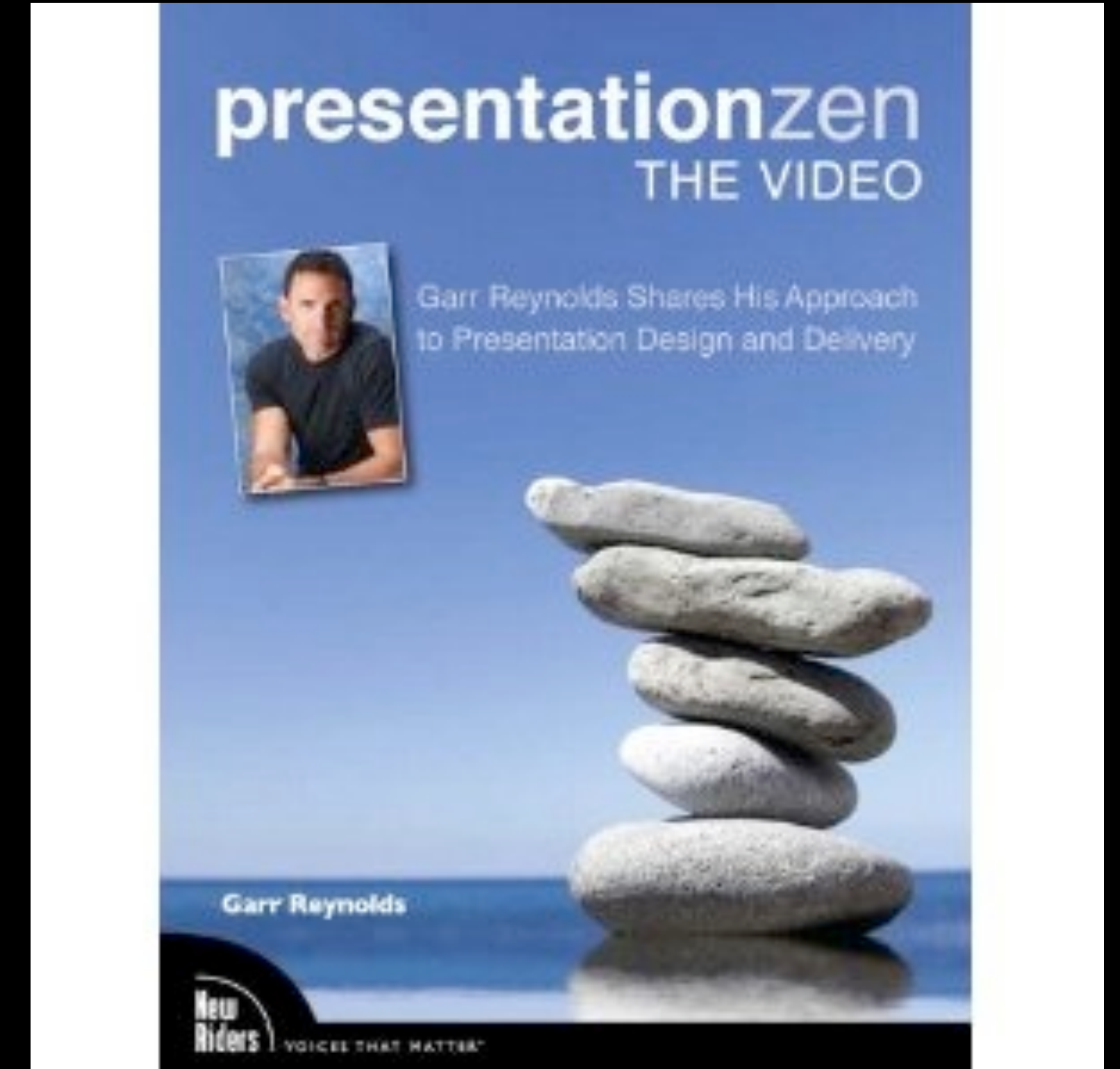
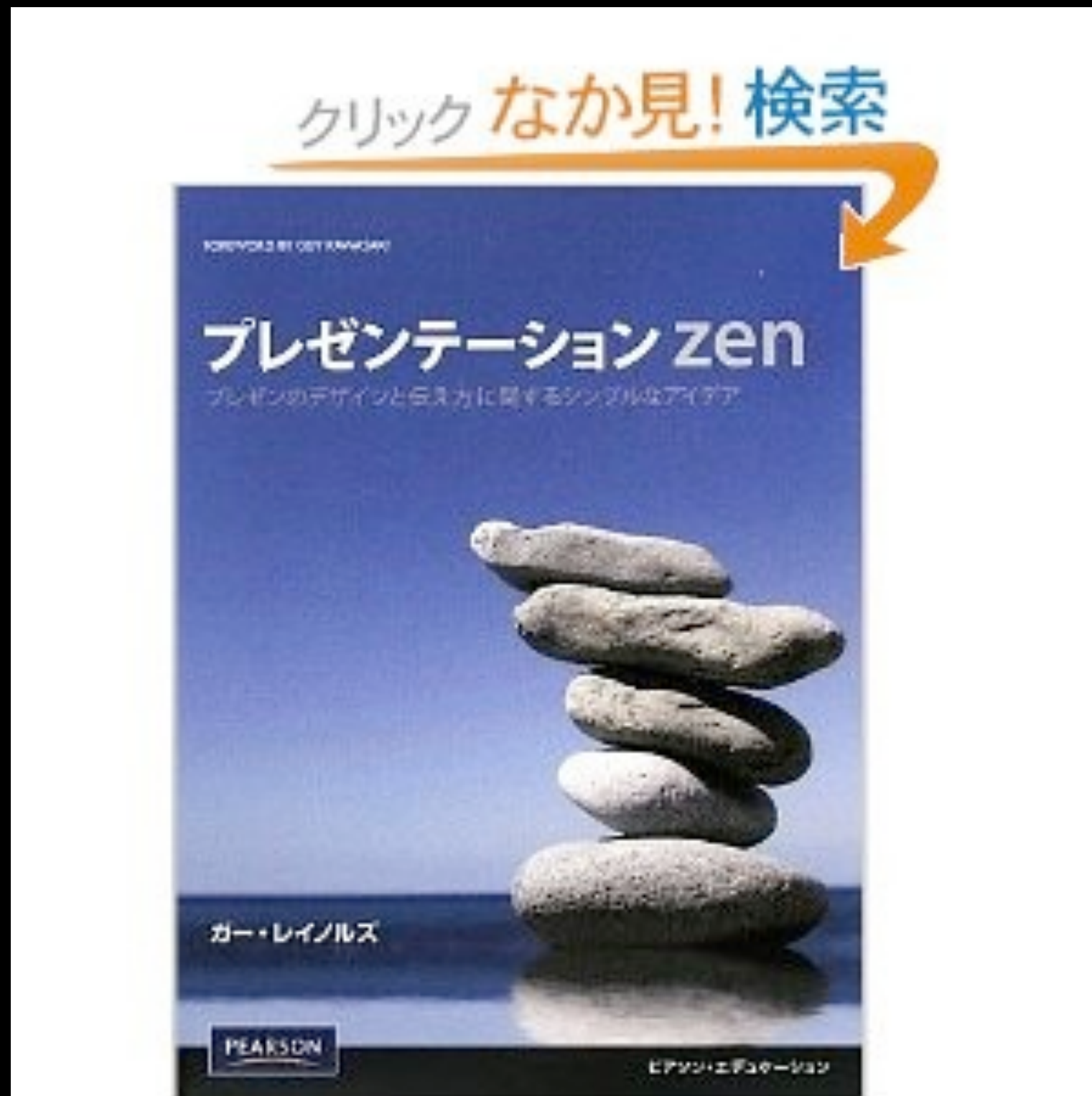
カメラのセッティング:まとめ1

- Manual mode
- ISO: 100または50
- Resolution: Highest (L size)
- File format: JPEG normal
- White Balance: AutoまたはFlash
- Image preview: On
- Color space: sRGB

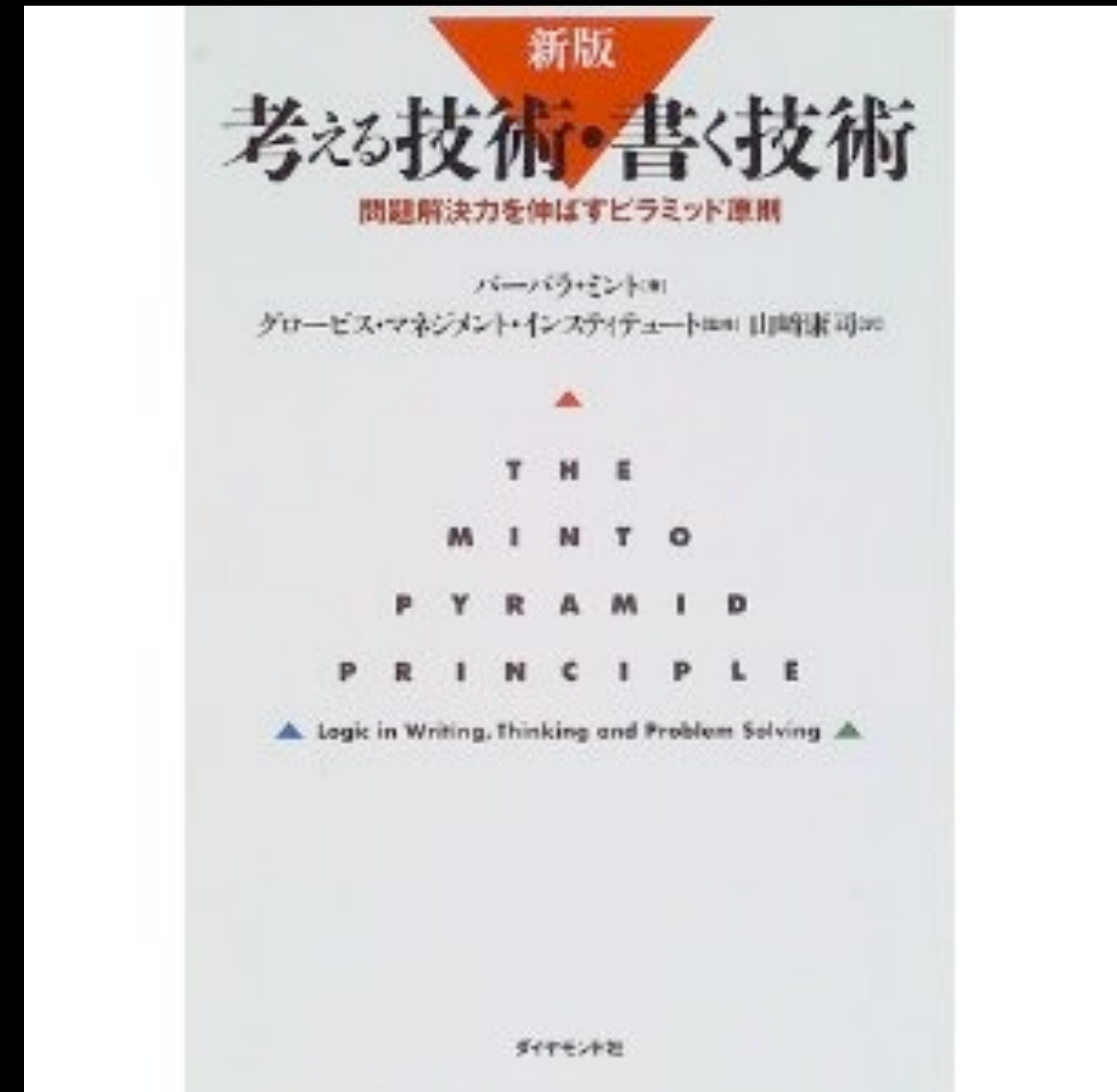
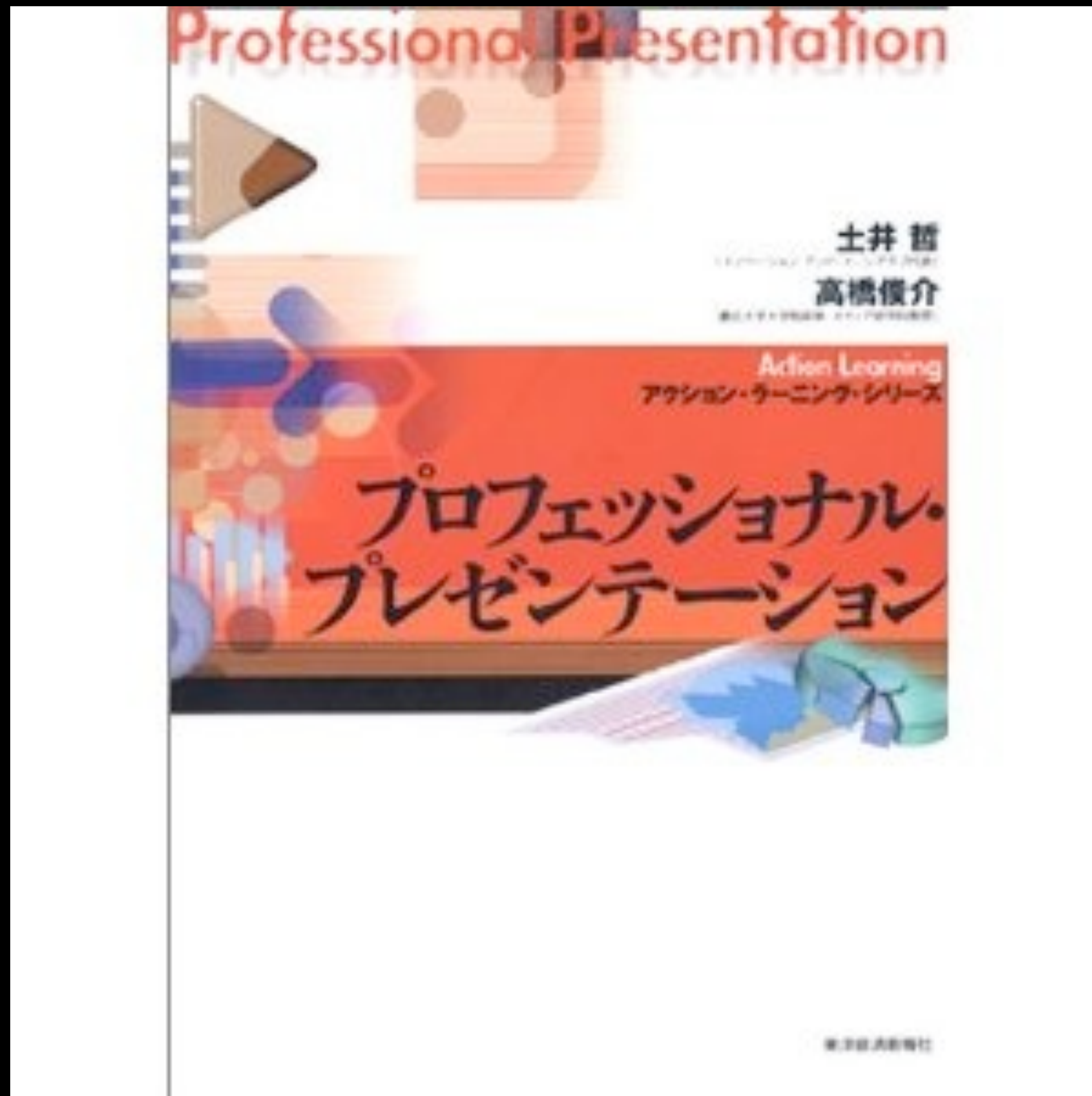
カメラのセッティング：まとめ2

- ・シャッタースピード：1/250 ～1/500
- ・できるだけ絞る $F > 32$
- ・色温度：Auto
- ・Numbering: On
- ・Gridline: On

参考図書



参考図書





Thank you for your attention!

熊澤歯科 開院20周年記念

平成23年2月20日 グランドパーク小樽